

SOCIÉ

報道関係者各位

NEWS RELEASE

2018年3月

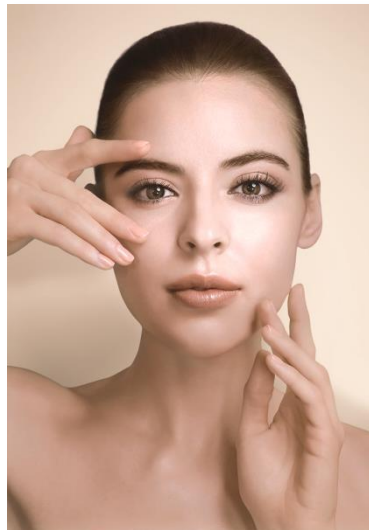
株式会社ソシエ・ワールド

ソシエ初「エステティック」「ヘアー」「アイビューティ」 アトレ浦和 West Area 4階に、3店舗同時グランドオープン

美容サービスを専門とする株式会社 ソシエ・ワールド（本社：東京都渋谷区、代表取締役社長 村田 尋一）は、2018年3月16日に埼玉県さいたま市浦和区に増設されるアトレ浦和ウエストエリア4階に、初の三業態同時出店（エステティックサロン、ヘアーサロン、アイビューティサロン）をいたします。



ヘアーサロン イメージ



エステティックサロン イメージ



アイビューティサロン イメージ

トータルビューティの時代へ

ソシエは、2016年に新ロゴと「美しさは、未来。」をテーマに、上質な美とサービスの提供をモットーとして歩んでまいりました。2018年は、いよいよ飛躍の年としてトータルビューティを基軸に、更に新しいビューティサロンを展開してまいります。



エステティックサロン ソシエ



アイビューティサロン ソシエ

ヘアーサロン ソシエ

時代のニーズに合わせたサロンサービスを提供

エステティックサロンやヘアサロン、まつエクなど、毎月それぞれ全く別のサロンに通うスタイルが一般的ですが、もし、頭からつま先まで1つの場所でお手入れできれば、時短はもちろん、ライフスタイルも大きく変わるきっかけとなるのではないのでしょうか。新しくオープンした、アトレ浦和 West Area 4階には、エステティック、ヘア、アイビューティと3つのソシエサロンが集結しており、たった1日で全身のお手入れが可能です。ソシエが初めて、というお客さまも安心してご利用いただけるよう、各サロンのスタッフが丁寧にご案内いたします。お得なオープニング期間中にぜひ一度お越しください。

ソシエ エステティックサロン/ヘアサロン/アイビューティサロン

アトレ浦和店 グランドオープン特別企画 オープニング期間 2018年5月31日(木)まで

■ グランドオープン特別企画 (すべて税込表記)

1. アトレ浦和店限定 トライアルコース 5,400円

初回限定 お一人さま各店1回ずつまでご利用いただけます。

「エステティックサロン ソシエ」

フェイシャル75分コース または
ボディ55分コース どちらか1回 5,400円

「ヘアサロン ソシエ」

カラー&ヘッドスパ花香 または
カット&ヘッドスパ花香 どちらか1回 5,400円

「アイビューティサロン ソシエ」

美眉スタイリング&コラーゲンパック 1回 5,400円
(美まつ毛60本8,640円の初回限定コースもご用意しております)

2. ソシエ3店トライアルコンプリート特典

ソシエのエステティックサロン、ヘアサロン、アイビューティサロンの3店舗すべてのトライアルコースをお受けいただいたお客さまへソシエオリジナル商品の下記いずれか1つをプレゼントいたします。プレゼント品はなくなり次第、終了いたします。

(すべて税込表記)

ソシエ「ザ・スタイルプレミアム チョコレート」

1袋 30g 961円
グルテンフリーで砂糖不使用の低GIチョコレートです。ダイエット中の方、等が気になる方におすすめいたします。

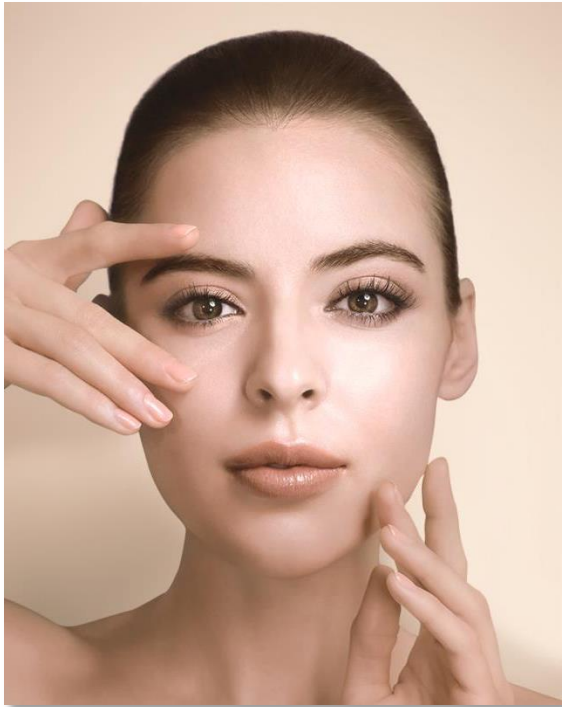


ソシエ「ザ・スタイルプロ ナチュラルヒーリングバーム」

1個 45g 2,134円
13種の天然精油配合。ヘアワックスとして、また、手指や爪を守るバームとして、男女問わず多機能にご利用いただけます。



エステティックサロン ソシエ アトレ浦和店



住 所：

〒330-0063 埼玉県さいたま市浦和区高砂 1-16-12

アトレ浦和 West Area 4 階

URL <https://www.socie.jp/>

電 話：

048-767-4846

営業時間：

平日 午前 10 時～午後 9 時 最終受付 午後 8 時

土日祝 午前 10 時～午後 8 時 最終受付 午後 7 時

設 備：

カウンセリングルーム、トリートメントルーム、ネイルルーム、タラソ
テラピー（アクアマリン）ルーム、ロッカールーム、パウダールーム、
シャワールーム、リラクゼーションルーム

特 徴：

ソシエのトリートメントは、緑の生命体“ユーグレナ”を配合したプレミアム化粧品「euga(ユーガ)」と、皮膚科学とエステティックの融合によって生まれたフランスのスキンケアブランド“エステダム”を使用。創業以来培ったフェイシャル、ボディそれぞれの手技と、一人ひとりの肌質や肌の変化に合ったプロフェッショナルケアを提供いたします。

- ソシエのサロンはすべて個室制。初めての方も安心してトリートメントをお受けいただけます。
- トリートメント後は、リラクゼーションルームでハーブティーとともにゆったりとお過ごしいただけます。また、パウダールームも完備しております。
- ご入会いただくと、お得なメンバー価格でご利用いただける他、各種特典をご用意しております。
(ご入会金 21,600 円、事務手数料 3,240 円が必要となります)
- ゲスト価格（未入会のまま）にて 1 回ごとのご利用も可能です。ぜひ、お気軽にご来店ください。

エステティックサロン ソシエ アトレ浦和店 イメージ



店頭イメージ



店内 リラクゼーションルーム イメージ

ヘアサロン ソシエ アトレ浦和店



住所：

〒330-0063 埼玉県さいたま市浦和区高砂 1-16-12

アトレ浦和 West Area 4 階

URL <https://www.hair.socie.jp/>

電話：

048-767-4136

営業時間：

平日・土日祝 午前 10 時～午後 8 時

カット受付 午後 7 時まで

パーマ・カラー受付 午後 6 時まで

設備：

シャンプーブース、カットブース、ロッカー、ウェイトイングスペース

特徴：

ソシエのヘアサロンは国内外に 40 店舗以上を展開しております。業界最先端のプロフェッショナルサービスと豊富なヘアメニュー、そして、頭皮や美髪のためのセルフケアアドバイスなども行なっております。明るく開放的なデザインのサロンは、男女問わず気軽にご利用いただけます。お得なオープン期間中にぜひ一度お越しください。

- ヘアサロン ソシエでは、常にトレンド最先端のサービスを提供できるようヘアスタイリストテクニックのトレーニングに加え、社内コンテストを毎年開催しております。ベーシックスタイルから最新トレンドを捉えたハイセンスなニュースタイルまで、お気軽にお申し付けください。
- ヘアスタイリングだけでなく、美しい髪を育むことも大切にしています。頭皮や美髪のためのヘッドセラピーメニューや、ソシエオリジナルのヘアケア製品まで、各種 ご用意しております。随時カウンセリングも承っております。

ヘアサロン ソシエ アトレ浦和店 イメージ



店頭イメージ



シャンプーブース イメージ



住 所 :

〒330-0063 埼玉県さいたま市浦和区高砂 1-16-12
アトレ浦和 West Area 4 階
URL <https://eyebeauty.socie.jp/>

電 話 :

048-767-4766

営業時間 :

平日・土日祝 午前 10 時～午後 8 時

設 備 :

施術ルーム、パウダールーム、ウェイティングルーム

特 徴 :

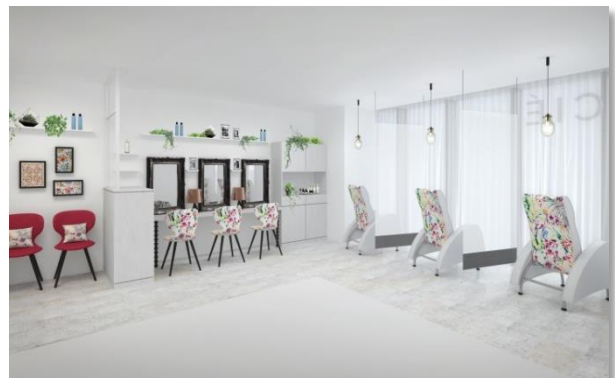
「アイビューティサロン ソシエ」は、眉とまつ毛を同時にお手入れすることができる目元に特化した専門サロンです。フレンチシックをコンセプトに作られた店内は、手描きのポタニカルアートや、ブラックで引き締められたデザインミラーなど、大人の女性たちがゆったりとくつろげるエレガントな空間となっています。自分らしい美しさを追求したい方にぜひおすすめしたいサロンです。ぜひ一度、ソシエのアイビューティ体験へお越しください。

- ソシエのアイスタイリストは全員美容師免許を取得し、さらに輪郭・骨格理論をマスターしたディプロマ（認定書）も取得したアイビューティのスペシャリストです。
- よりリラックスしてお過ごしいただくために、すべての施術椅子をテンピュールによるオリジナル仕様にしております。
- 技術を担当するスタッフをご指名いただけます。指名料金はかかりません(一部スタッフを除く)。
- 美まつ毛は、7 段階の長さ、4 種類のカール、3 種類の太さ、そして、26 種類のカラー（ブラウンバリエーション、パステル、ネオン、グラデーション）と豊富なバリエーションを持ち、ご希望の長さ、カールの角度まで、あなたが目指すアイビューティストスタイルを叶えます。

アイビューティサロン ソシエ アトレ浦和店 イメージ



店頭イメージ



店内イメージ

【 会社概要 】

会 社 名 株式会社ソシエ・ワールド

所 在 地 〒151-0053 東京都渋谷区代々木 4-33-10 トーシンビル 3 階

創 業 1960 年 5 月

会社設立 1971 年 9 月

代 表 者 代表取締役社長 村田 尋一

資 本 金 50,000 千円

事業内容 ヘアサロン、エステティックサロン、アイビューティサロン、スポーツクラブの運営、関連商品の販売及び、それに付帯する一切の業務

関連企業 台湾ソシエ(台湾施舒雅美容世界股份有限公司)、上海ソシエ(詩紓雅(上海)美容企業管理有限公司)、JACQUES MOISANT PARIS (SOCIETE MOISANT)

＜本件に関するお問い合わせ先＞

株式会社 ソシエ・ワールド

マーケティング本部 マーケティング部

〒151-0053 東京都渋谷区代々木 4-33-10 トーシンビル 3 階

直通 TEL:03-5843-5835 FAX:03-5302-7335